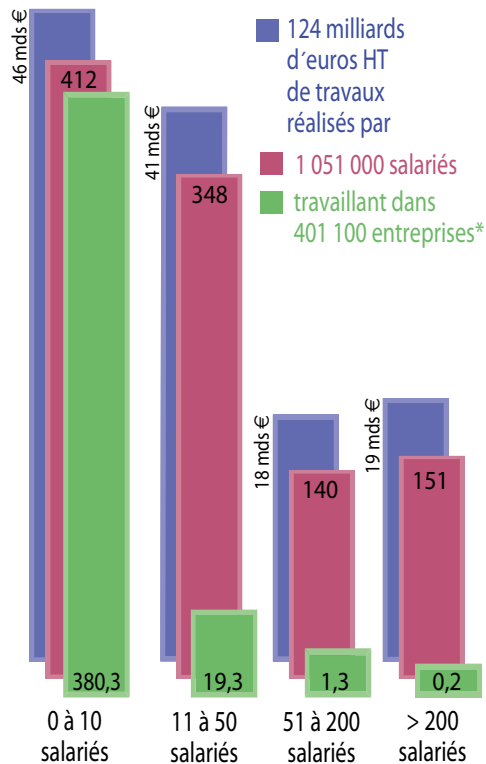


Outil de production

Les entreprises

Entreprises à activité principale bâtiment



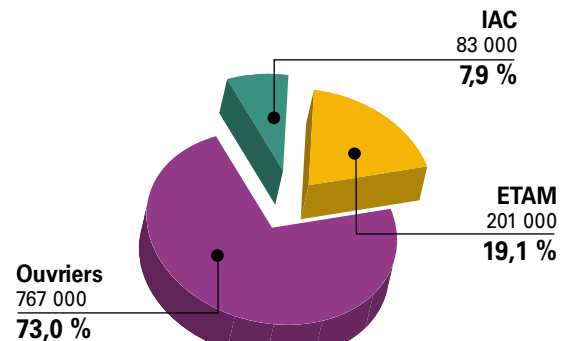
* Dont 94 100 sous le régime de l'auto-entrepreneur ou de la microentreprise.

Nombre d'entreprises et effectifs salariés en milliers - Estimations FFB

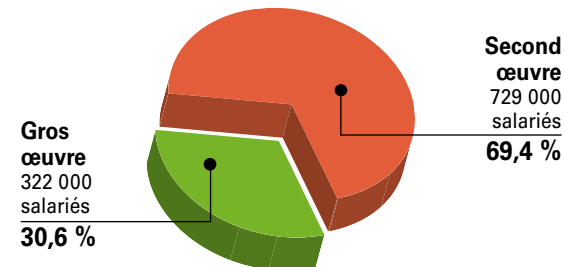
Les salariés

Effectifs : 1 051 000

Répartition par catégorie professionnelle



Répartition par secteur

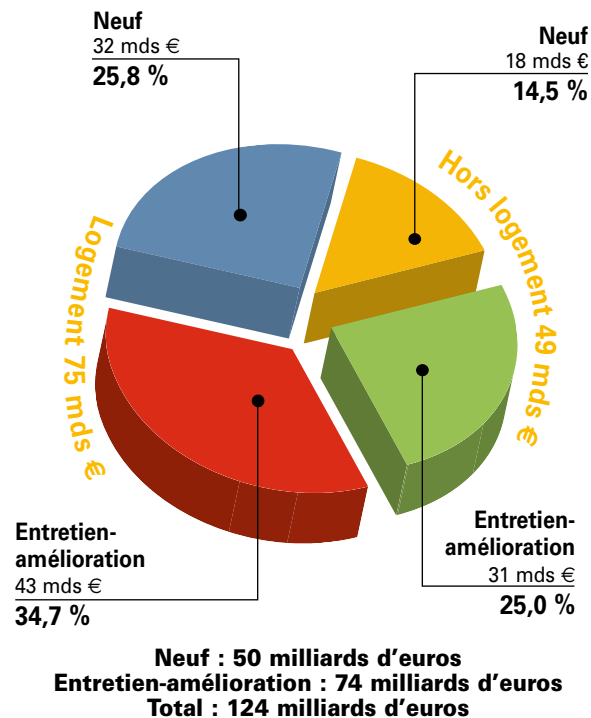


Estimations FFB

Activité sur le marché intérieur

La production

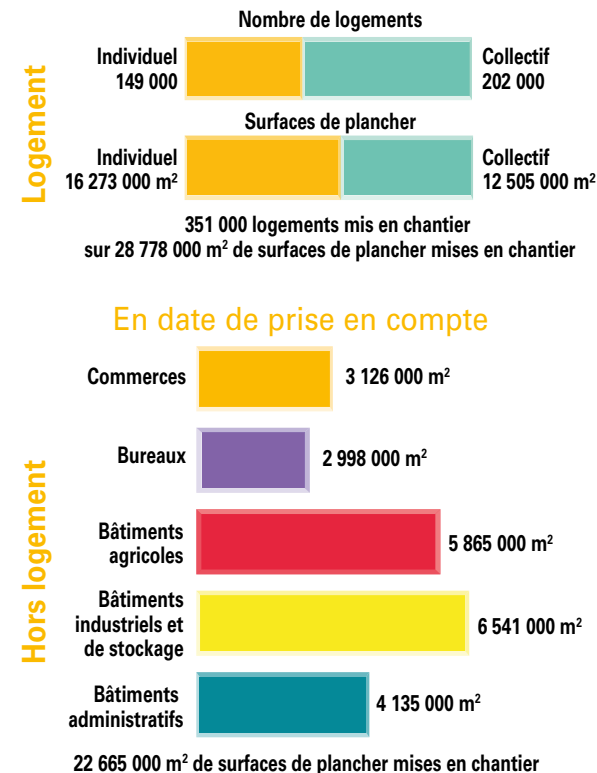
Travaux de bâtiment: 124 milliards d'euros



Estimations FFB

La construction neuve

En date réelle estimée (à fin avril 2016)



Source : MIEEM, Sit@del2

Le bâtiment dans l'économie

Le bâtiment, c'est :

- 401 100 entreprises ;
- 1 431 300 actifs
dont 1 051 000 salariés
et 380 300 artisans ;
- pour 124 milliards d'euros HT de travaux

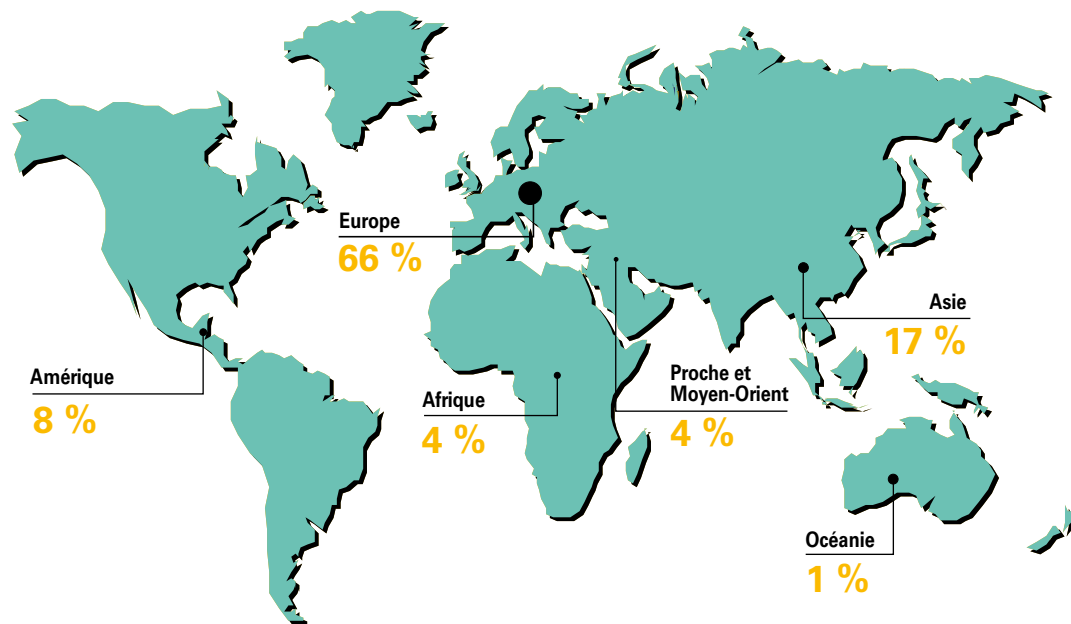
Il équivaut à :

- la moitié de l'industrie
ou
- deux fois les activités de banque et assurance

Activité sur les marchés extérieurs

(données 2014)

Répartition par zone géographique



Montant des travaux de bâtiment réalisés
8,4 milliards d'euros

Gros œuvre
5,8 milliards d'euros

Second œuvre
2,6 milliards d'euros

LE BÂTIMENT
EN CHIFFRES
2015

JUIN
2016