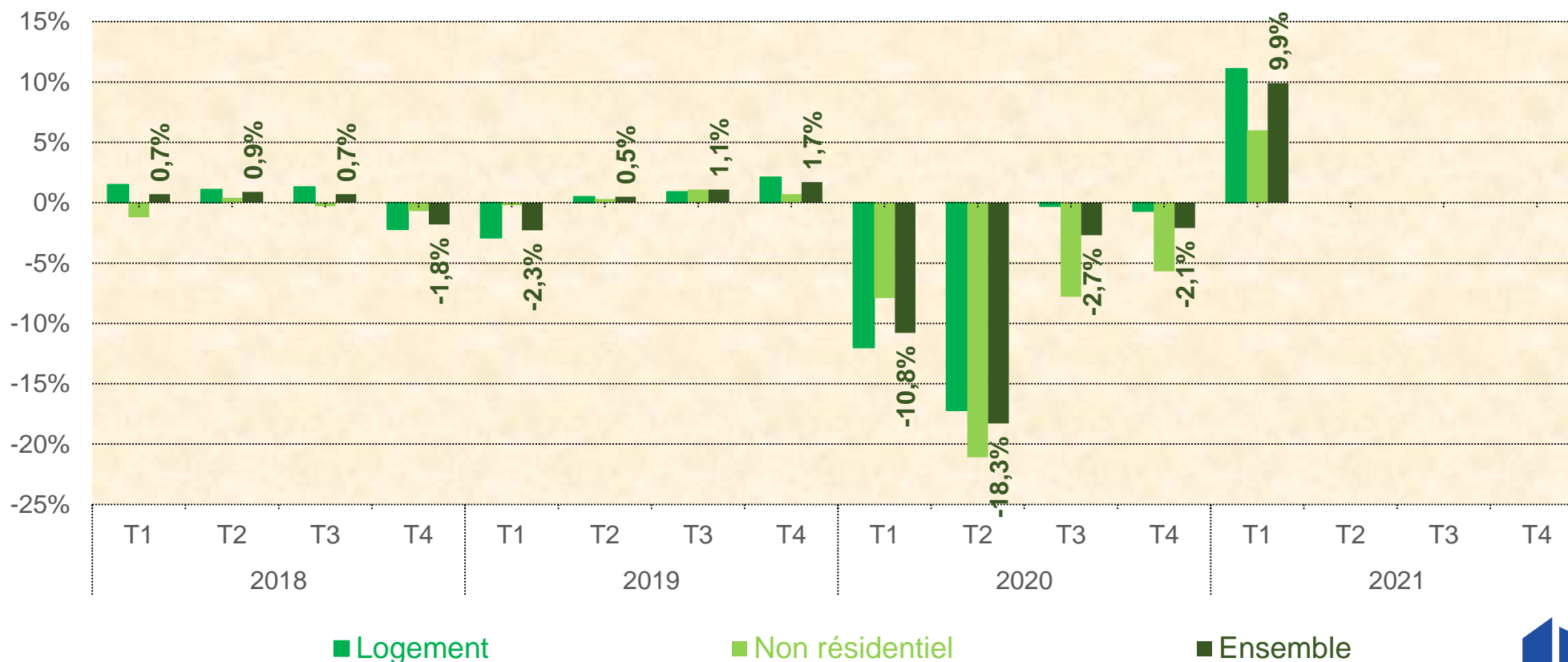


Une relance menacée

Conférence de presse – 22 juin 2021

L'amélioration-entretien

Évolutions de l'activité (en glissement annuel sur 1 trimestre, en % et en volume)



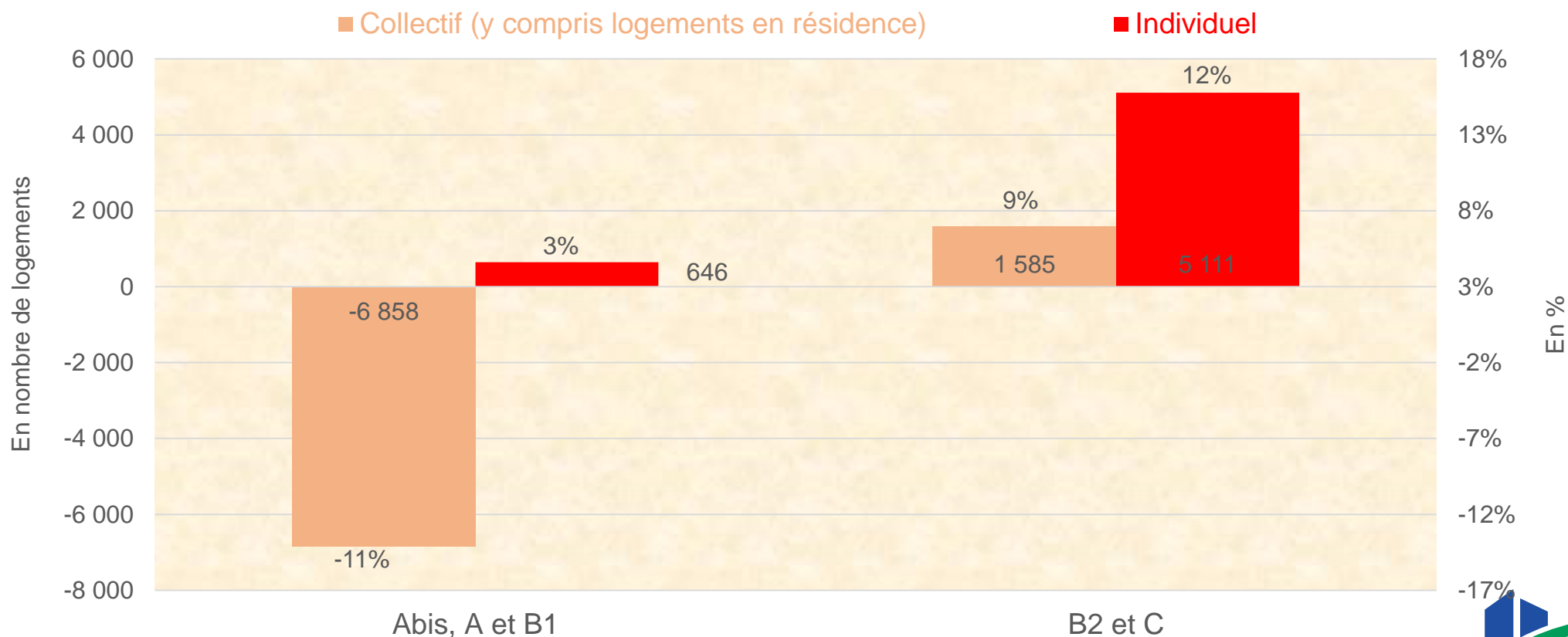
Le logement neuf

Tendances nationales récentes par segment (en DRE)

En cumul de janvier à avril 2021	Mises en chantier		Autorisations	
	/ 2020	/ 2019	/ 2020	/ 2019
Individuel	+29,6 %	+4,7 %	+27,1 %	+15,4 %
Collectif	+32,4 %	+3,9 %	+4,1 %	-10,0 %
Ensemble	+31,1 %	+4,2 %	+14,4 %	+1,0 %

Le logement neuf

Évolutions des permis (en date de prise en compte) entre les premiers quadrimestres 2019 et 2021



Le non résidentiel neuf

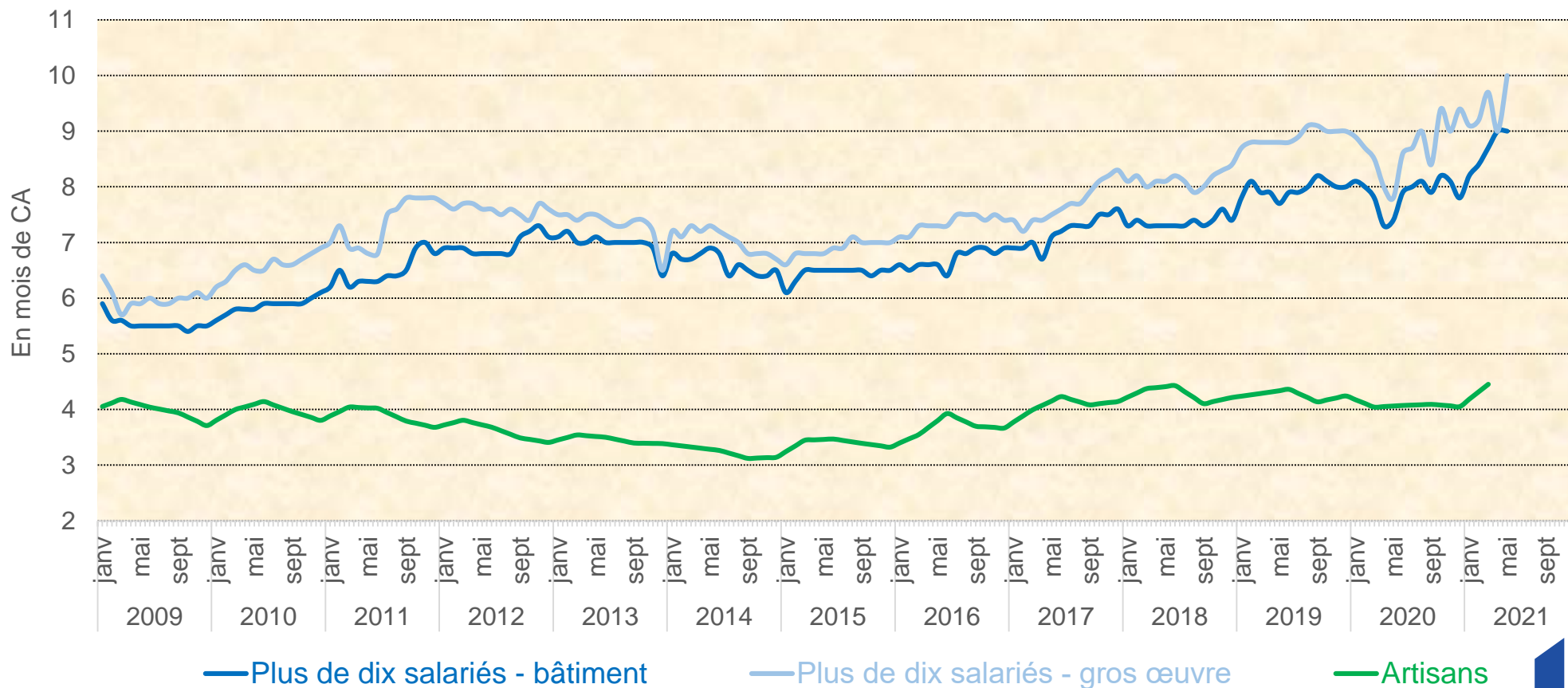
Tendances nationales récentes (en DPC)

En surface de plancher, en cumul de janvier à avril 2021	Surfaces commencées		Surfaces autorisées	
	/ 2020	/ 2019	/ 2020	/ 2019
Hébergements hôteliers	-17,2 %	-22,5 %	-6,2 %	-15,7 %
Bâtiments agricoles	+16,7 %	-10,0 %	+1,5 %	-25,9 %
Bâtiments industriels	-12,0 %	-27,7 %	+33,9 %	-19,1 %
Bureaux	+24,1 %	-6,5 %	-7,4 %	-27,9 %
Commerces	+45,0 %	-5,2 %	-3,3 %	-22,8 %
Bâtiments administratifs	+3,7 %	-10,8 %	-2,3 %	-14,9 %
Ensemble	+6,1 %	-16,0 %	+9,7 %	-21,6 %

Source : FFB à partir de MTE/CGDD/SDES, Sit@delz

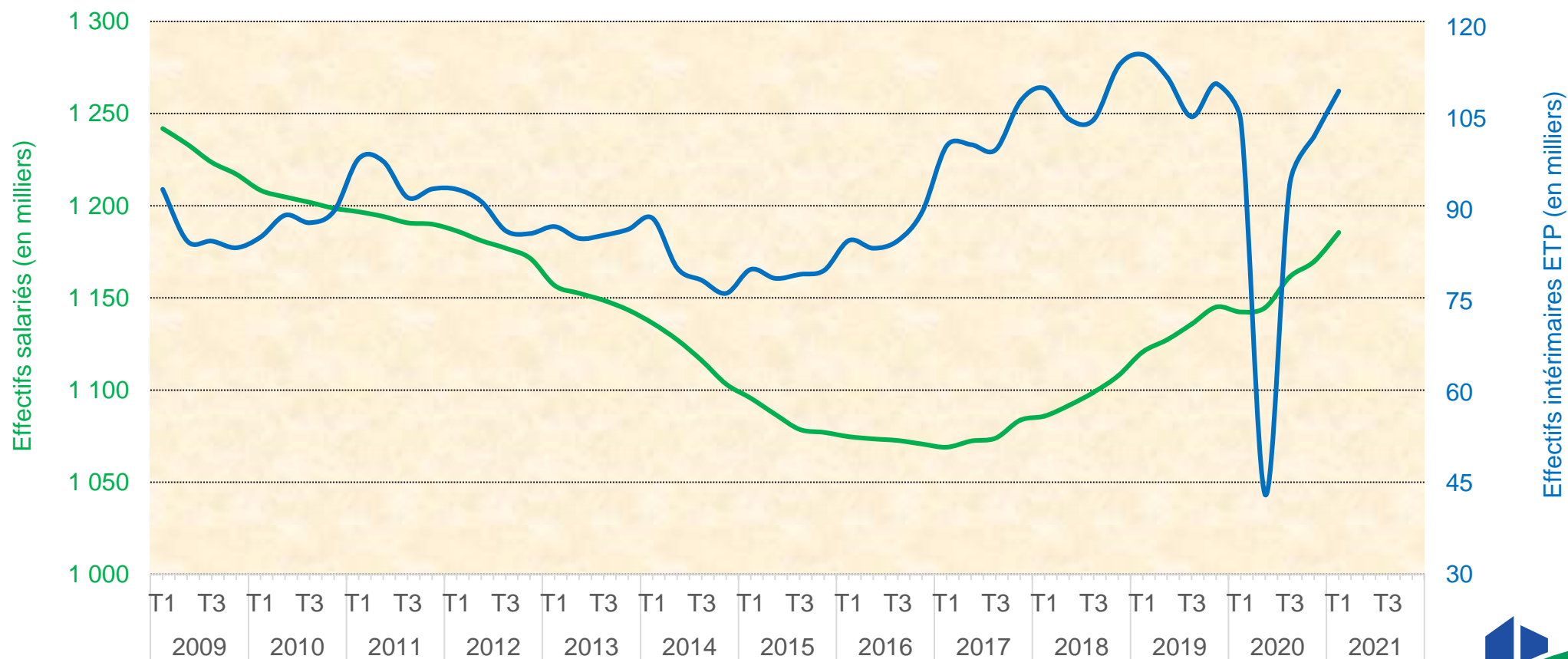
Le bâtiment

Carnets de commandes



L'emploi

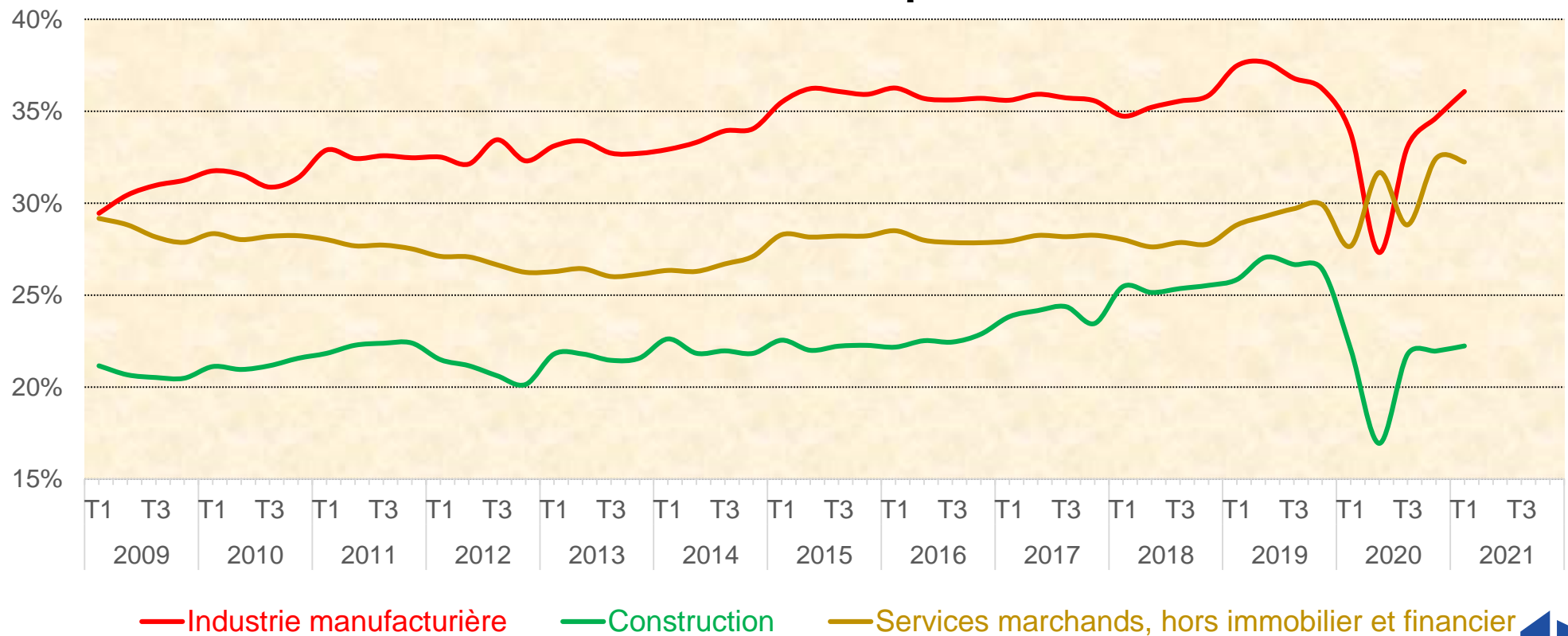
Tendances de long terme



Source : FFB d'après Ministère du travail, Dares

Situation financière des entreprises

Taux de marge opérationnelle corrigé de la rémunération des chefs d'entreprise non salariés



Deux risques majeurs

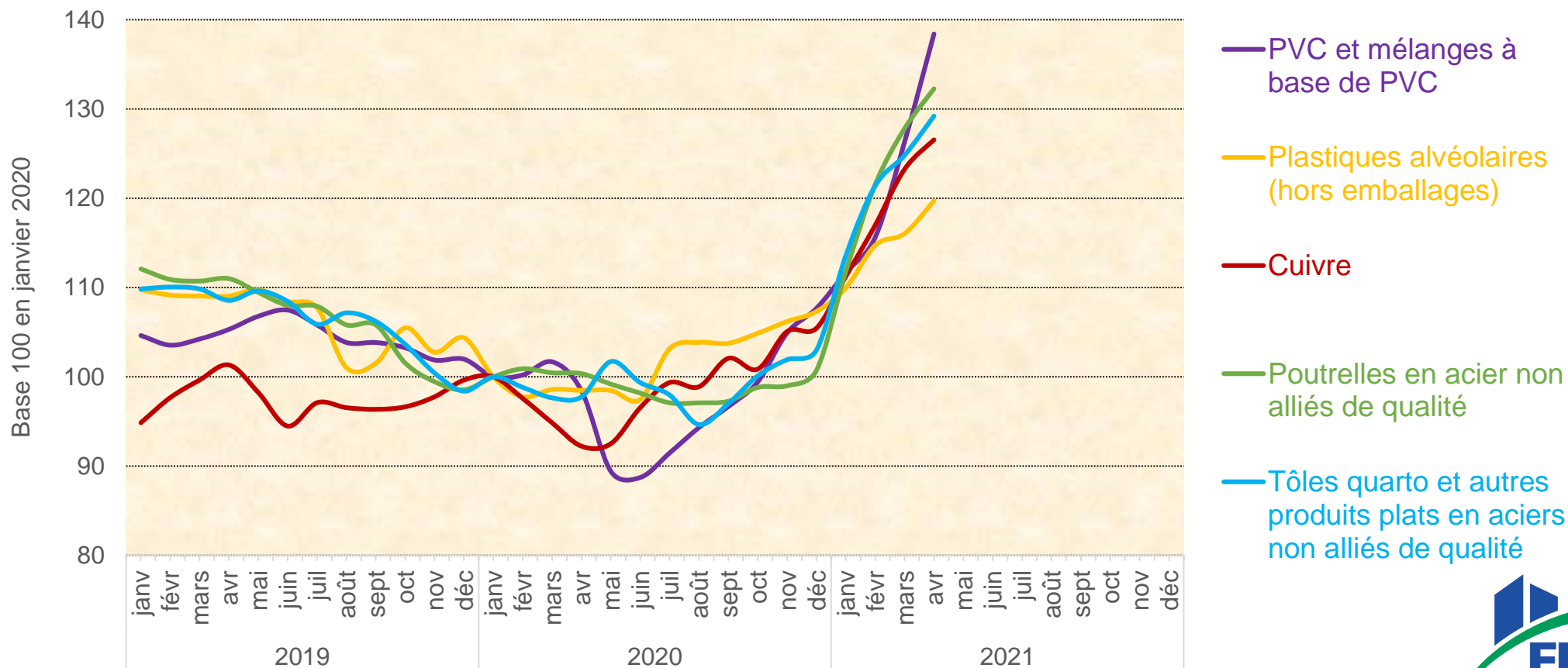
► Nouvelle attaque de la Déduction forfaitaire spécifique (DFS) :

- le Bulletin officiel de la sécurité sociale (qui répertorie toute la doctrine en matière de cotisations sociales) a été mis en ligne le 1^{er} avril ;
- remet en cause plusieurs curseurs concernant la DFS, qui devient beaucoup plus complexe ⇒ pousse les entreprises à y renoncer.

Deux risques majeurs

► Choc sur les matériaux.

Indices de prix de production de quelques matériaux



Source : Insee

Deux risques majeurs

► Choc sur les matériaux :

- des prix qui s'envolent toujours plus haut ;
- de lourdes difficultés d'approvisionnement, et même des pénuries avérées ;
- un horizon de sortie de crise qui s'allonge : fin 2021, voire début 2022, alors qu'on espérait l'été 2021.

Choc sur les matériaux

► Demandes FFB :

● pour limiter l'impact de la hausse des prix :

➤ dans LFR 2021, permettre le versement immédiat de la dépense de *carry back* pour les exercices clos jusqu'à fin 2021 :

- *carry back* = imputation du déficit de l'exercice N sur les résultats positifs de N-1, N-2 et N-3 ⇒ crédit d'impôt
- versement immédiat de ce crédit d'impôt au lieu de mobilisation au fur et à mesure des acomptes d'IS = mesure de trésorerie,

➤ mettre en place un crédit d'impôt proportionnel au poste « achats de matériaux » des entreprises de bâtiment :

- « achat de matériaux » = 100 en 2021
- poste « matériaux » de l'index BT du métier de l'entreprise = +10% sur 2021
- crédit d'impôt = 10% * 100 = 10 ;

Choc sur les matériaux

► Demandes FFB :

- pour limiter l'impact de la hausse des prix ;
- pour limiter l'impact des pénuries :
 - prise en charge intégrale par l'État du coût de la mise en activité partielle des salariés ;
 - gel des pénalités de retard sur tous les marchés (publics + privés) et tout au long de la filière.

